

บทที่ 4

หน้าจอกำหนดเงื่อนไข


บทที่ 4 หน้าจอการเตือน(หน้าจอที่แสดงรายการการเตือนของอุปกรณ์ต่างๆ)


4.1 หน้าจอการเตือน

 หน้าจอการเตือนคืออะไร? _____ 4-3

4.2 จอแสดงการเตือนแบบรวม

 วิธีการของการแสดงการเตือนแบบรวม _____ 4-5

 วิธีการแสดงการเตือนแบบรวม (การลงทะเบียนการเตือน) _____ 4-6

 วิธีการแสดงการเตือนแบบรวม (การตั้งค่าการเตือน) _____ 4-8

 แบบฝึก การวางส่วนแสดงผลการเตือน _____ 4-11

4.4 แถบแสดงข้อความการเตือน

 วิธีการแสดงข้อความการเตือน _____ 4-15

 แบบฝึก การแสดงข้อความการเตือน _____ 4-17

4.1

หน้าจอการเตือน

บทย่อนี้จะอธิบายถึงรายการของการเตือนที่กำลังทำงานอยู่และวิธีการแสดงผลด้วยข้อความเตือน



หน้าจอการเตือนคืออะไร

วัตถุประสงค์ของหน้าจอการเตือน

หน้าจอการเตือนจะแสดงรายการการเตือนของระบบหรือเครื่องจักรบนหน้าจอโดยการแสดงด้วยหลอดไฟหรือข้อความ ผู้ใช้งานสามารถสร้างหน้าจอนี้เพื่อแสดงข้อความการเตือนได้

มีวิธีการ 2 วิธีการในการแสดงผลการเตือน ได้แก่ วิธีการแสดงผลเฉพาะการเตือนที่กำลังทำงานอยู่ และวิธีการแสดงการเตือนจากรายการบันทึกการเตือน (สำหรับรายละเอียดการแสดงผลการเตือนจากรายการบันทึก ดูรายละเอียดในบทที่ 7)

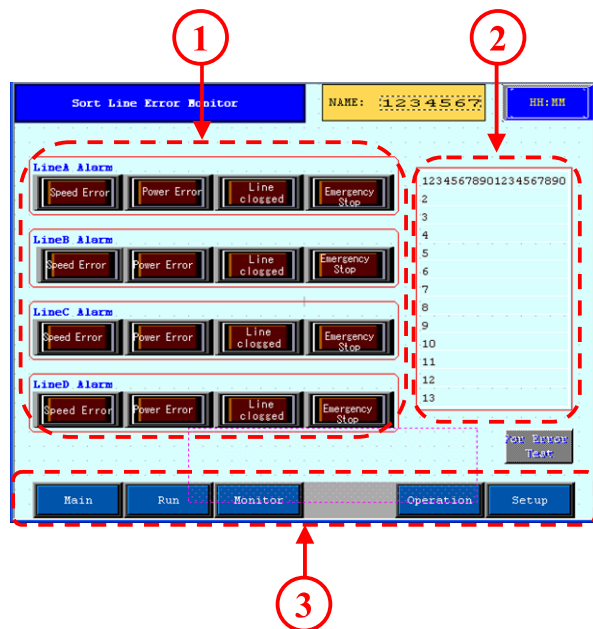
ข้อควรระวังในการแสดงผล

ข้อความการเตือนจะถูกแสดงผลโดยข้อความเคลื่อนไหวทางด้านล่างของหน้าจอ

ในกรณีที่มีสวิตช์อยู่ทางด้านล่างของจอ ข้อความอาจซ้อนทับกับสวิตช์และจะทำให้ยากต่อการใช้งานสวิตช์เหล่านั้นได้ ดังนั้นหากต้องการใช้ข้อความการเตือนแล้วนั้นต้องทำให้พื้นที่ที่ข้อความการเตือนจะเคลื่อนที่ผ่านเป็นที่ว่างไว้

หน้าจอการเตือน

- 1 -----
รายละเอียดการเตือนในแต่ละสายการผลิตที่แสดงนั้นสามารถกำหนดได้โดยการตั้งเป็นชื่อบนแถบหลอดไฟ
- 2 -----
การเตือนทั้งหมดจะแสดงผลในรูปแบบรายการการเตือนแบบรวม
- 3 -----
การเตือนทั้งหมดของสายการผลิตถูกแสดงผ่านทางข้อความการเตือน



4.2

จอแสดงการเตือนแบบ

บทย่อนี้จะกล่าวถึงวิธีการของจอแสดงการเตือนแบบรวม



解説

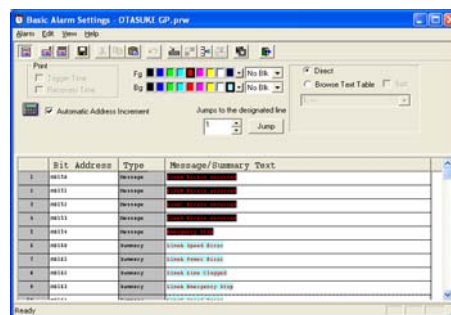
วิธีการของการแสดงการเตือนแบบรวม

- จอแสดงการเตือนแบบรวมจะแสดงรายการของข้อความการเตือนที่กำลังทำงานอยู่ เมื่อมีการแก้ไขตามการเตือนแล้ว รายการนั้นๆบนจอแสดงผลจะถูกลบ ด้านล่างจะอธิบายวิธีการใช้ส่วนแสดงผลการเตือนที่ง่ายที่สุด

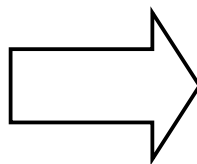
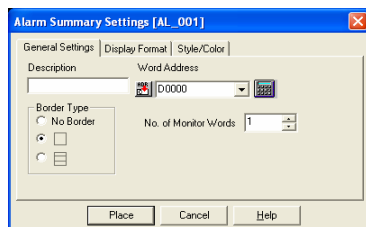
(*สำหรับวิธีการดูการเตือนย้อนหลัง ดูรายละเอียดที่บทที่ 7 หน้าจอบันทึกการเตือน)

ขั้นตอนการตั้งคุณสมบัติของการแสดงการเตือนแบบรวม

1. บิตที่ใช้ตรวจสอบการเตือน ข้อความ และอื่นนั้นจะถูกบันทึกไว้ในตัวแก้ไขการเตือน(หรือAlarm Editor)



2. การเตือนแบบรวมที่แสดงผลจะถูกนำมาวางลงบนหน้าจอ



3. ข้อมูลหน้าจอจะถูกถ่ายโอนไปยังเครื่องGP

เมื่อมีการเตือนเกิดขึ้นจะมีข้อความแสดงในรายการ เมื่อมีการแก้ไขการเตือนแล้วนั้นข้อความจะถูกลบไป





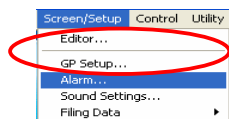
วิธีการแสดงการเตือนแบบรวม (การลงทะเบียนการเตือน)

解説

วิธีการลงทะเบียนการเตือนมีดังต่อไปนี้

(1) การเลือกตัวแก้ไขการเตือน(Alarm Editor)

1 เลือกสร้างและแก้ไขการเตือนที่[Alarm...] จาก [Screen/Setup] บนแถบเมนู



หรือคลิกที่ไอคอน [Alarm]



(2) การตั้งค่าการเตือน (Message/summary)

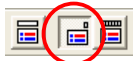
1 เลือกชนิดของการเตือน
ตำแหน่งของการลงทะเบียนข้อความจะเปลี่ยนไปตาม ส่วนแสดงผล/แถบข้อความ(part/tag) ที่ใช้แสดงการเตือน

Message/summary text:



สร้างข้อความสำหรับเป็นข้อความเตือน, การเตือนแบบรวม และ "a" tag

Bit log:

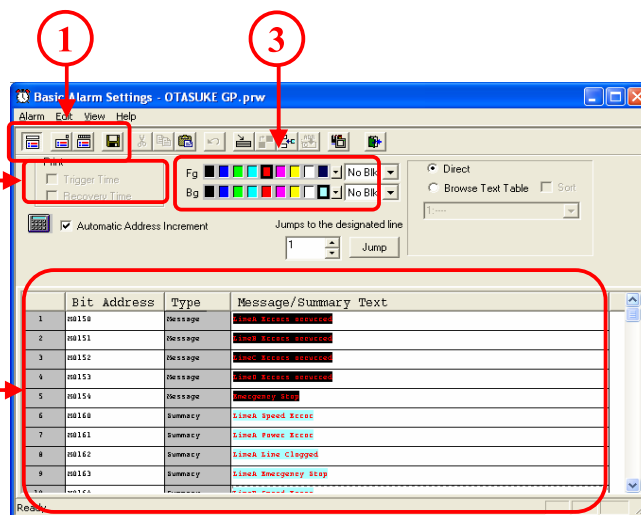


สร้างข้อความสำหรับ Q tag (แบบกำหนดคิบบิต)

Word log



สร้างข้อความสำหรับ Q tag. (แบบกำหนดเวิร์ด)



2 ฟังก์ชันการพิมพ์สามารถกำหนดค่าได้ในกรณีที่เป็นแบบ [Message] เท่านั้น เมื่อมีการรายงานหรือการแก้ไขการเตือนเกิดขึ้น รายงาน/การแก้ไขย้อนหลังจะถูกพิมพ์

3 เลือกสีตัวอักษรและสีพื้นหลังของแต่ละข้อความ

4 กำหนดMonitoring Bit Address, ข้อความและชนิดของการเตือนสำหรับการเตือนทั้งหมด
เมื่อเลือกชนิดของการเตือนเป็นแบบข้อความ[Message]แล้วนั้นก็จะเป็นการลงทะเบียนการเตือนสำหรับข้อความการเตือน และหากชนิดการเตือนเป็นแบบ[Summary] ก็จะเป็นการลงทะเบียนการเตือนสำหรับการเตือนแบบรวมหรือ 'a' tag

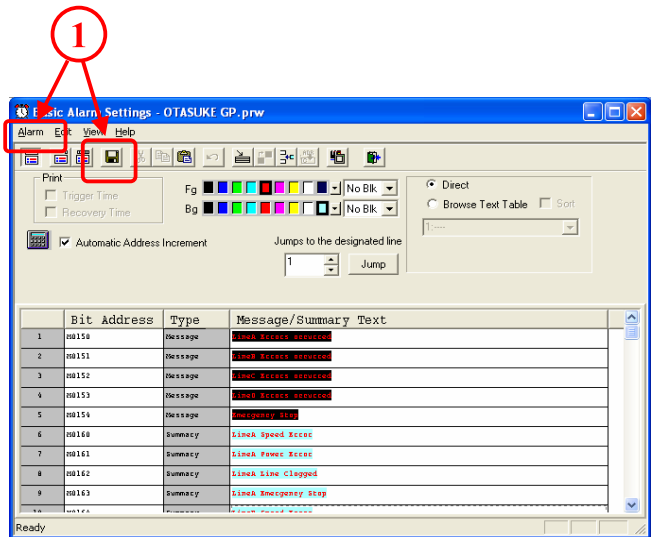
(3) การบันทึกข้อมูลการเตือน

1

เลือก [Save] จาก[Alarm] บนแถบเมนู



หรือคลิกที่ไอคอน [Save]





解説

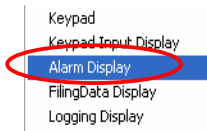
วิธีการแสดงการเตือนแบบรวม (การตั้งค่าการเตือน)

วิธีการแสดงการเตือนแบบรวมมีดังต่อไปนี้

(1) การเลือกจอแสดงการเตือน

1 -----

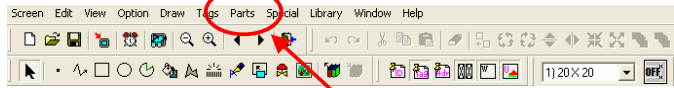
เลือก [Alarm Display] จาก [Parts] บนแถบเมนู



หรือคลิกที่ไอคอน[Alarm]



แถบเมนู



แถบเครื่องมือParts



(2) การตั้งค่าทั่วไป

1 -----

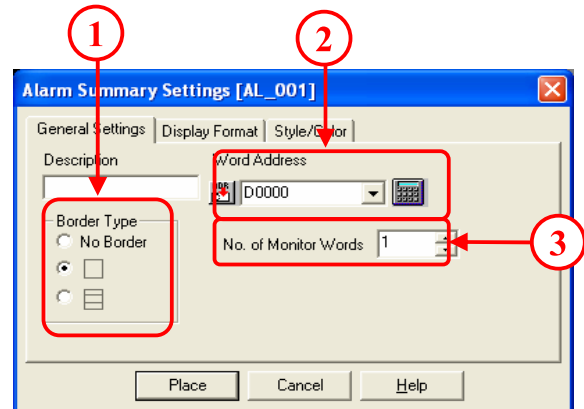
เลือกชนิดกรอบของจอแสดงผล

2 -----

แอดเดรสแรกของMonitoring Addressที่กำหนดในการเตือนแบบรวมนั้นถูกกำหนดในรูปแบบเวิร์ด

3 -----

กำหนดจำนวนMonitoring Addressสำหรับการเตือนแบบรวม โดยกำหนดจำนวนเวิร์ดนับจากแอดเดรสที่ตั้งไว้[word address]

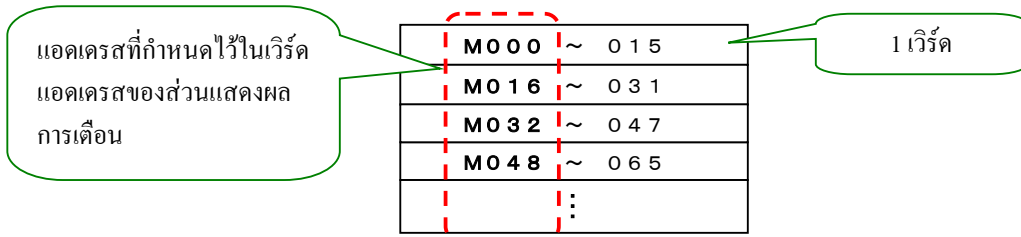


★ **ข้อแนะนำ**

ข้อควรระวังในการตั้งค่า [Word Address] และ [No. of Monitoring Word]

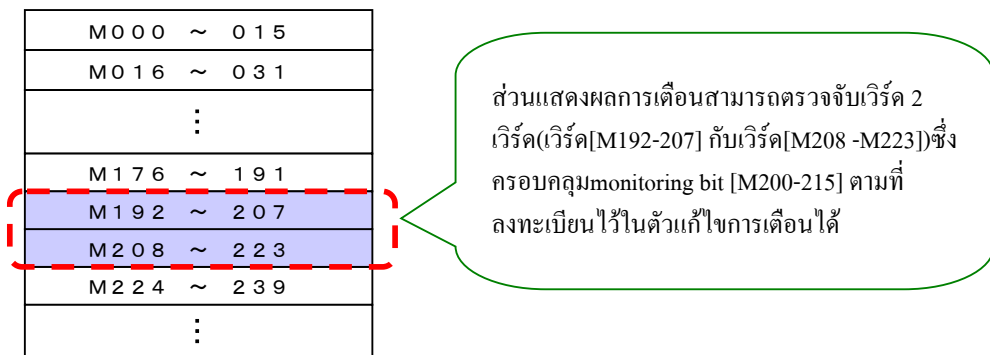
ส่วนแสดงผลการเตือนนั้นจะตรวจจับจาก monitoring bit ตามที่ลงทะเบียนไว้ในตัวแก้ไขการเตือน(Alarm Editor)ในรูปแบบเวิร์ด

ในการตรวจจับจาก monitoring bit แบบเวิร์ดในตัวแก้ไขการเตือนนั้น จำเป็นต้องมีการกำหนดบิตแอดเดรสเป็นแบบเวิร์ดไว้ เมื่อกำหนดบิตแอดเดรสเป็นแบบเวิร์ด [1เวิร์ด=16บิต] จะแสดงให้เห็นดังรูปด้านล่างนี้



* เวิร์ดแอดเดรสของส่วนแสดงผลการเตือนนั้นจะกำหนดได้เฉพาะแอดเดรสแรกของบิตทุกๆ 16 บิต (หรือหมายความว่าสามารถตั้งได้เฉพาะแอดเดรสที่เป็นจำนวนเท่าของ 16 เช่น M0,M16,M32,M48,M64...)

ตัวอย่าง เมื่อลงทะเบียน monitoring bit ไว้ที่ตัวแก้ไขการเตือน(Alarm Editor)เป็น M200~M215 และกำหนด[Word Address]เป็น [M192] และ[No. of monitoring word] เป็น[2]

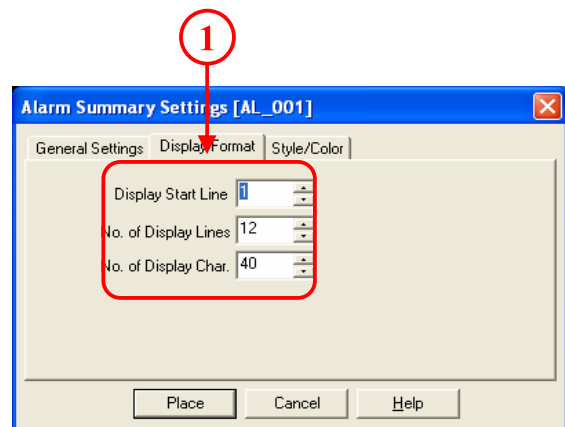


(3) การตั้งรูปแบบการแสดงผล

- Display start line:** กำหนดบรรทัดของข้อความเพื่อแสดงผลการเตือน at present.

No. of displayed count: กำหนดจำนวนบรรทัดที่ของการแสดงผล สามารถกำหนดได้ระหว่าง 1 -50

No. of displayed character count : กำหนดจำนวนตัวอักษรที่แสดงผลต่อหนึ่งบรรทัด สามารถกำหนดได้ระหว่าง [1~100] and it is in single byte.



(4) การตั้งลักษณะ/สี

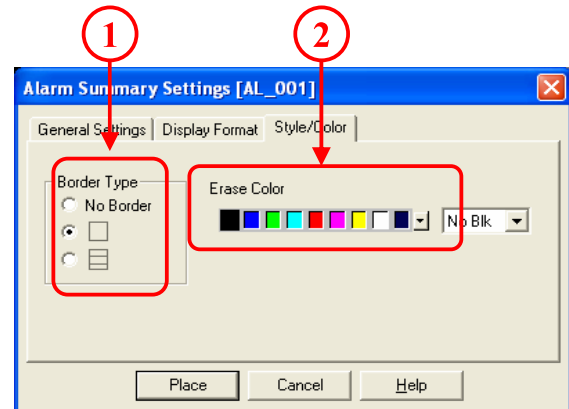
1 -----

เลือกกรอบของจอแสดงผล

2 -----

เลือกสีของการแสดงผลเมื่อมีการแก้ไขการเตือนและมีการลบ
ข้อความการเตือน

สีของตัวอักษรและสีของพื้นหลังของข้อความที่แสดงผลต้องเลือก
ที่ตัวแก้ไขการเตือน





แบบฝึก การวางส่วนแสดงผลการเตือน

อธิบายวิธีการแสดงการเตือนแบบรวม

[ขั้นตอน]

1. เปิดหน้าจอหลัก [B4]
2. ลงทะเบียน monitoring address และข้อความการเตือน
3. ตั้งค่าและวางส่วนแสดงผลการเตือน

(1) เปิดตัวแก้ไขการเตือน(Alarm Editor)

1

เปิด project manager และคลิกที่ไอคอน [Alarm]



(2) ตั้งค่าตัวแก้ไขการเตือน(Alarm Editor)

1

เลือกแบบ [Message/Summary]



2

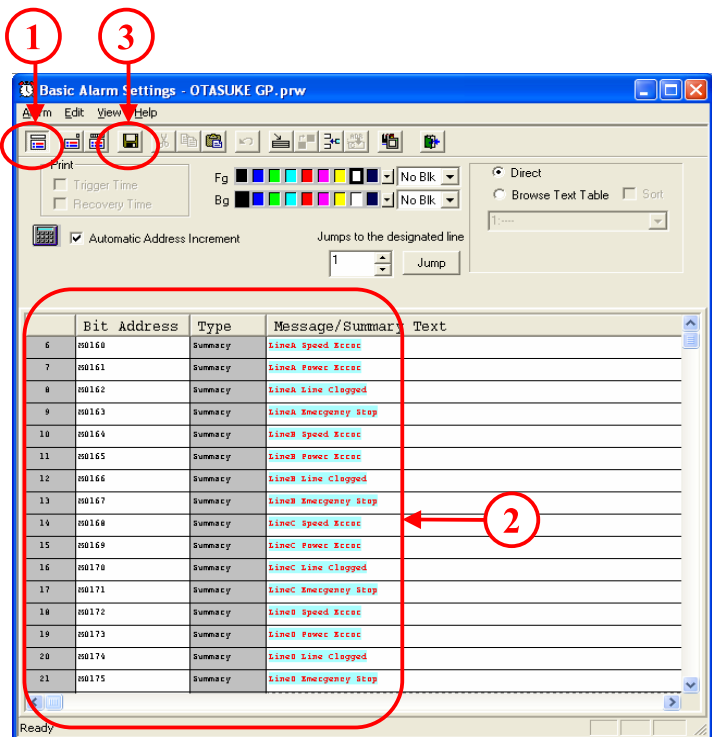
กำหนด [Bit address] ตามลำดับจาก[M160-M175] ตั้งชนิดของการเตือน [Alarm type] เป็น [Summary] และตั้ง [Messages/Summary Text] ดังแสดงทางรูปด้านขวา

เลือกสีของแต่ละข้อความตามต้องการที่ Fg และBg



3

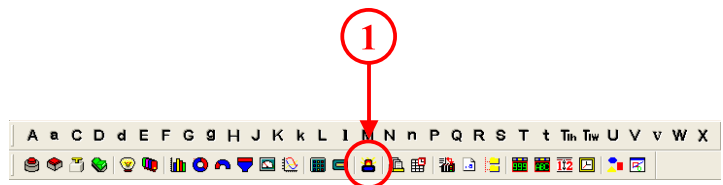
คลิกที่ไอคอน [Save]



(3) เลือกส่วนแสดงผลการเตือน

1 -----

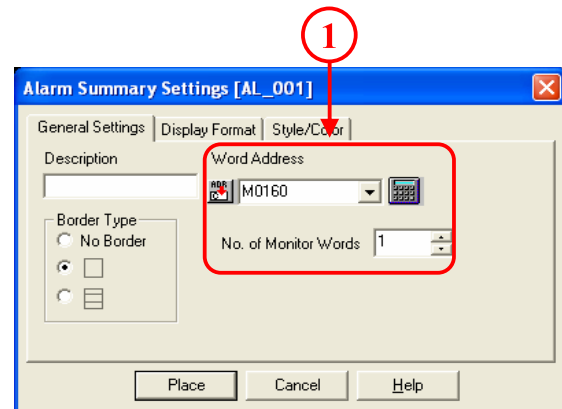
คลิกที่ไอคอน [Alarm parts] จากแถบเครื่องมือ parts



(4) ตั้งค่าทั่วไป

1 -----

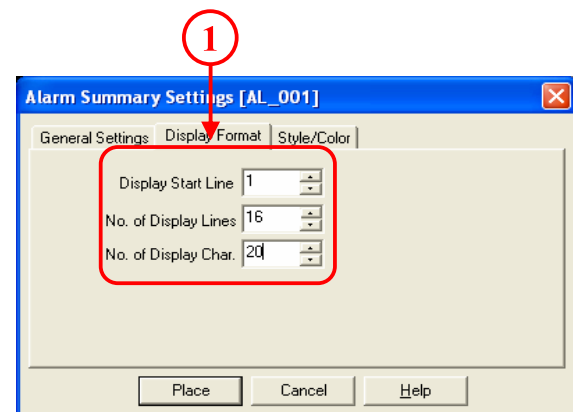
ตั้งค่าที่ [Word address] เป็น [M160]
และที่ [Monitoring word count] เป็น [1]



(5) ตั้งรูปแบบการแสดงผล

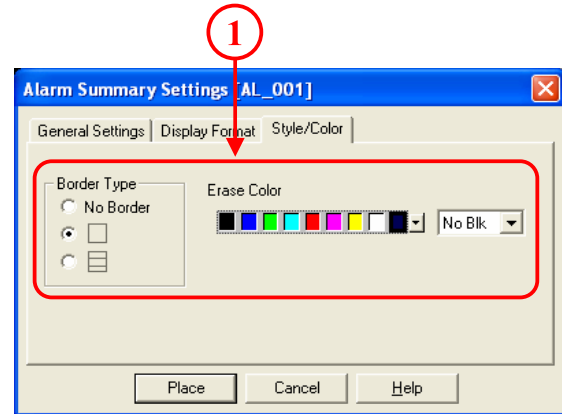
1 -----

ตั้งค่า [Display start line] เป็น [1]
ค่า [No. of Display lines] เป็น [16]
ค่า [No. of Display char.] เป็น [20]



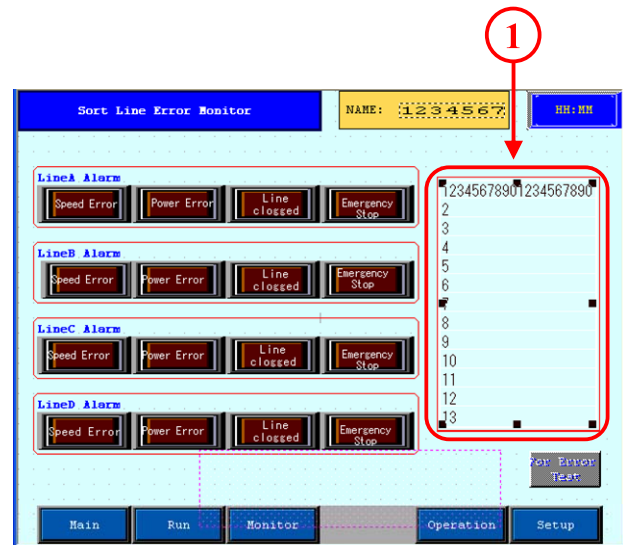
(6) ตั้งค่าสี/รูปแบบ

- 1 -----
เลือก[Border Type] และ[Erase Clear] ตามที่ต้องการ



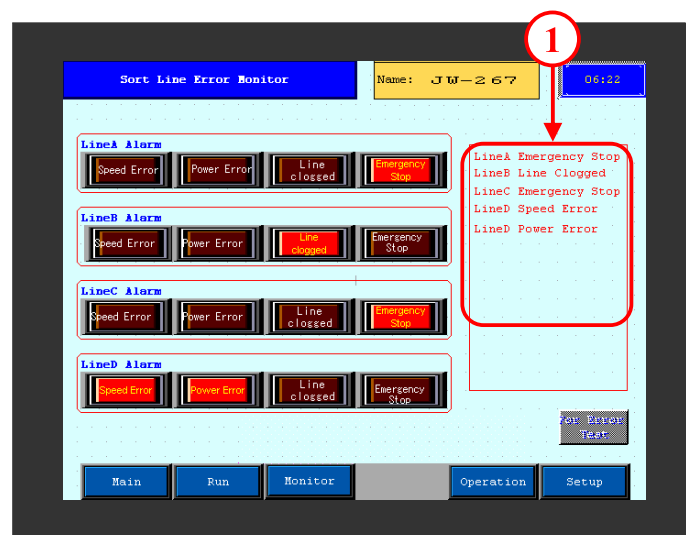
(7) วางส่วนแสดงผลการเตือน

- 1 -----
คลิกที่ [Place] และวางการเตือนแบบรวมลงบนหน้าจอ



(8) ตรวจสอบการทำงาน

- 1 -----
การเตือนแบบรวมจะแสดงผลเมื่อ monitoring bit address เป็นเปิด
และการเตือนแบบรวมจะถูกลบเมื่อ monitoring bit address เป็นปิด



4.3

แถบแสดงข้อความการเตือน

ในบทย่อนี้จะอธิบายถึงแถบแสดงข้อความการเตือน



解説

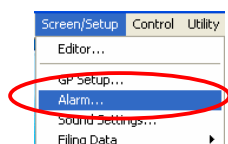
วิธีการแสดงข้อความการเตือน

วิธีการลงทะเบียนข้อความการเตือนมีดังต่อไปนี้

(1) การเลือกตัวแก้ไขการเตือน

1

เลือก[Alarm...] จาก [Screen/Setup]บนแถบเมนู



หรือคลิกที่ไอคอน[Alarm]



(2) การตั้งค่าตัวแก้ไขการเตือน(Message/Summary)

1

เลือกชนิดของการเตือน

ตำแหน่งของการลงทะเบียนข้อความจะเปลี่ยนไปตามส่วนแสดงผล/แถบข้อความ(part/tag)ที่ใช้แสดงการเตือน

Message/Summary:



สร้างข้อความสำหรับแสดงข้อความเคลื่อนไหว, ส่วนแสดงผลการเตือน, 'a' tag

Bit log:

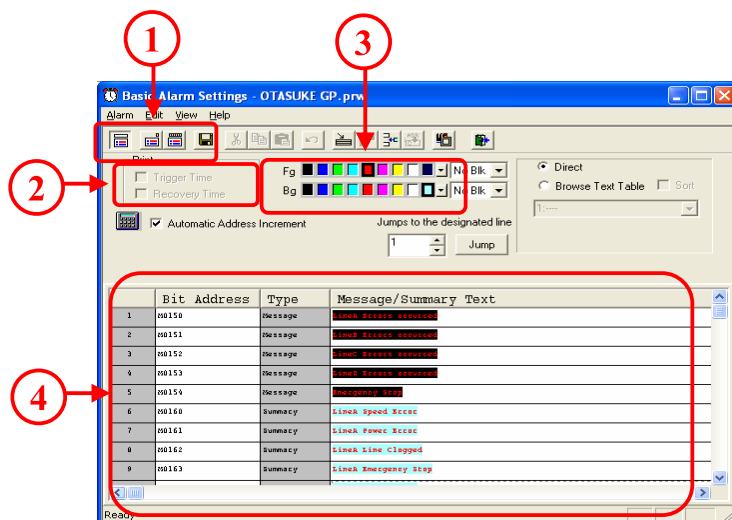


สร้างข้อความสำหรับ Q tag (แบบกำหนดบิต)

Word Log:



สร้างข้อความสำหรับ Q tag (แบบกำหนดเวิร์ด)



2

สามารถกำหนดการพิมพ์ได้เมื่อเป็นแบบ [Messages]เท่านั้น

เมื่อมีการรายงาน/การแก้ไขการเตือนเกิดขึ้น รายงาน/การแก้ไขย้อนหลังจะถูกพิมพ์

3

เลือกสีตัวอักษรและสีพื้นหลังสำหรับข้อความ

4

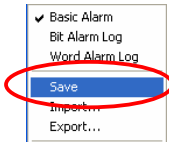
กำหนด Monitoring Bit Address ข้อความและชนิดของการเตือนสำหรับการเตือนทั้งหมด

เมื่อเลือกชนิดของการเตือนเป็นแบบข้อความ[Message]แล้วนั้นเป็นการลงทะเบียนสำหรับข้อความการเตือนและเมื่อเลือกเป็นแบบรวม[Summary]ก็จะเป็นการลงทะเบียนสำหรับการเตือนแบบรวมหรือ 'a' tag

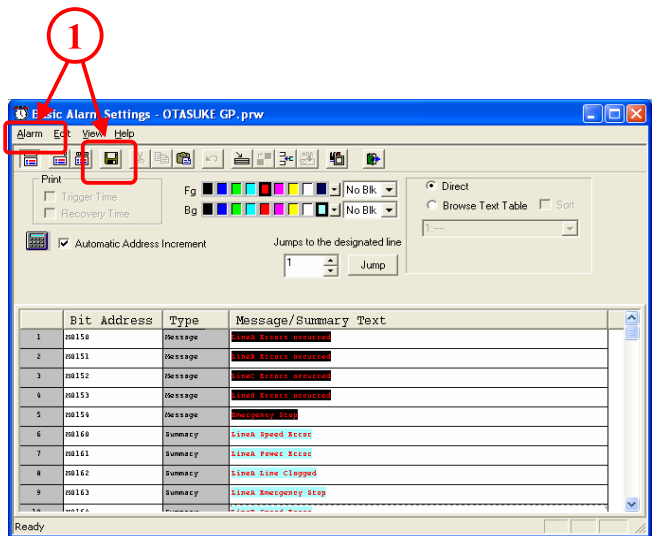
(3) การบันทึกด้วยตัวแก้ไขการเตือน

1

เลือก[Save] จาก [Alarm] บนแถบเมนู



หรือคลิกที่ไอคอน[Save]และปิดตัวแก้ไขการเตือน

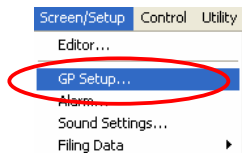


(4) การตั้งขนาดตัวอักษรของข้อความ

1

เปิด Project Manager

เลือก[GP Setup] จาก[Screen/ Setup]บนแถบเมนู



หรือคลิกที่ไอคอน [GP setup]



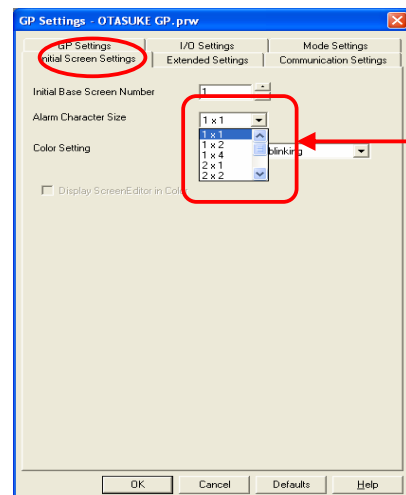
2

เลือกขนาดตัวอักษรของข้อความการเตือนที่ [Alarm size] ในหัวข้อ

[Initial screen setup]

เลือกขนาดตัวอักษรในช่วง [1x1] ถึง [4x4] โดย

1, 2, 4 เท่าของความยาว/ความกว้าง



★ ข้อแนะนำ

เมื่อจะถ่ายโอนข้อมูลหน้าจอหลังจากเสร็จการตั้งค่า ให้เลือกที่ [GP system] ในการตั้งค่าการถ่ายโอนข้อมูล จากนั้นจึงเริ่มทำการถ่ายโอนข้อมูล



แบบฝึก การแสดงข้อความการเตือน

อธิบายวิธีการแสดงข้อความการเตือน

[ขั้นตอน]

- 1.เปิด Project Manager
- 2.ลงทะเบียน monitoring address และข้อความการเตือน
- 3.ตั้งขนาดตัวอักษร

(1) เปิดตัวแก้ไขการเตือน

1

เปิดProject Manager และคลิกที่ไอคอน[Alarm]



(2) ตั้งค่าตัวแก้ไขการเตือน

1

เลือก [Message/Summary]



2

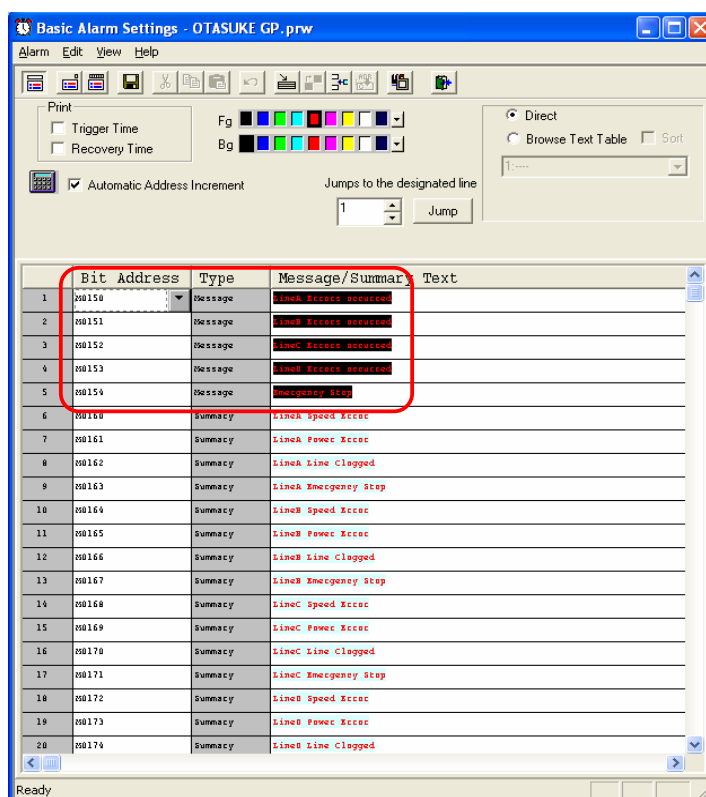
กำหนด [Bit address] ตามลำดับจาก[M150 - M154]
ตั้งชนิดของการเตือน [Alarm type]เป็น[Message]และ
ตั้ง [Message]ตามรูปที่แสดงอยู่ด้านขวา

เลือกสีของแต่ละข้อความตามต้องการที่ Fg และBg



3

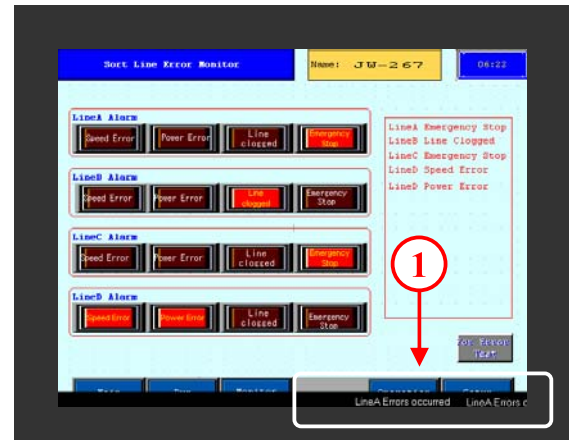
คลิกที่ไอคอน [Save]



(3) ตรวจสอบการทำงาน

1

เมื่อ Monitoring Bit Address มีสถานะเปิดจะมีการแสดงข้อความการเตือนตัววิ่งอยู่ทางด้านล่างของหน้าจอ
เมื่อ Monitoring Bit Address มีสถานะปิดจะไม่มีกรแสดงข้อความตัววิ่ง





บันทึก (พื้นที่ว่างสำหรับการจดบันทึก)