

Utenti Serie GP-3300

Quando si usa un modello Serie GP-3300 prima di Rev*-4, esiste una selezione di funzioni in GP-Pro EX Versione 2.2 che non sono supportate.

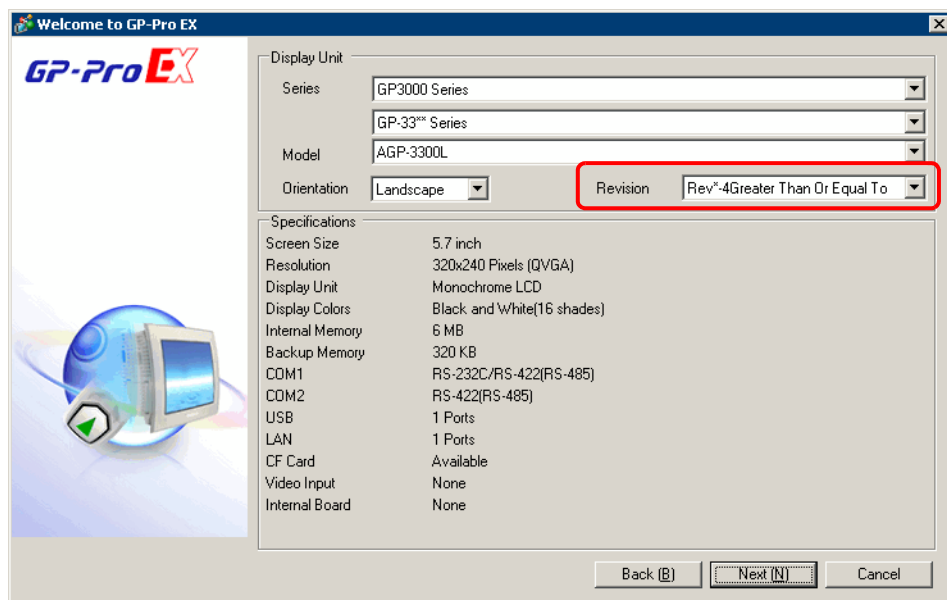
Come risultato, se si trasferisce su un'unità di visualizzazione con [Revisione] impostata su [Rev*-4 - Superiore o pari a], potrebbe non essere eseguita in modo appropriato sul GP. Prima del trasferimento, anche i dati memorizzati sul GP saranno eliminati.

Quando si usa un modello precedente a Rev*-4, assicurarsi di impostare [Revisione] su [Rev*-4 - Inferiore a].

Oppure, quando si disegna il visualizzatore schermo, non usare alcuna delle funzioni non supportate dai modelli precedenti Rev*-4.

MEMO

- I riferimenti alle operazioni di trasferimento includono ogni operazione di trasferimento, come la Connessione con le CF-card, il Caricatore memoria e il trasferimento tra il computer e l'unità di visualizzazione.



Modello

AGP-3300L/AGP-3300L-FN1M/AGP-3300L-D81/AGP-3300L-CA1M

AGP-3300S/AGP-3300S-D81/AGP-3300S-CA1M

AGP-3300L/AGP-3300L-FN1M/AGP-3300L-D81/AGP-3300L-CA1M

AGP-3301L

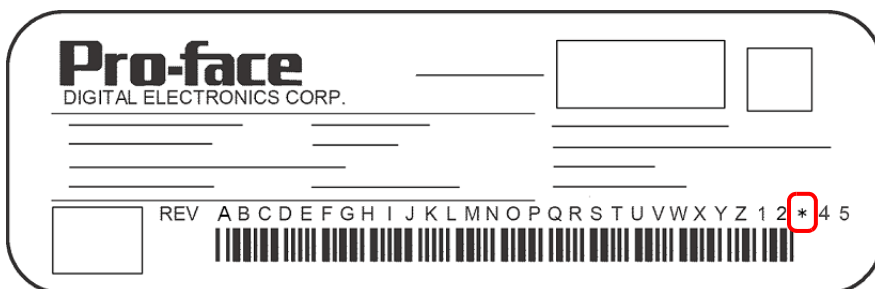
AGP-3301S

Funzioni non supportate dalla Serie GP-3300 Rev*-4

- Animazione
- Grafico a diffusione XY
- Messaggio bollettino/in bacheca
- Ethernet Multilink
- Parte Elenco selettore
- Specifica indiretta dei limiti superiore ed inferiore degli allarmi nelle Impostazioni di campionamento
- Cambio delle password online

Controllo del numero di revisione

Si può controllare il numero di revisione GP osservando l'etichetta. L'esempio seguente indica che Rev. 3, come posizione "3" ha un asterisco "*".



MEMO

- Per la Rev. 4 o successive, sul GP esiste un'etichetta marcata R4.

