

Usuarios de la Serie GP-3300

Cuando se usa un modelo de GP-3300 anterior a Rev*-4, algunas de las funciones de GP-Pro EX Versión 2.2 no son soportadas.

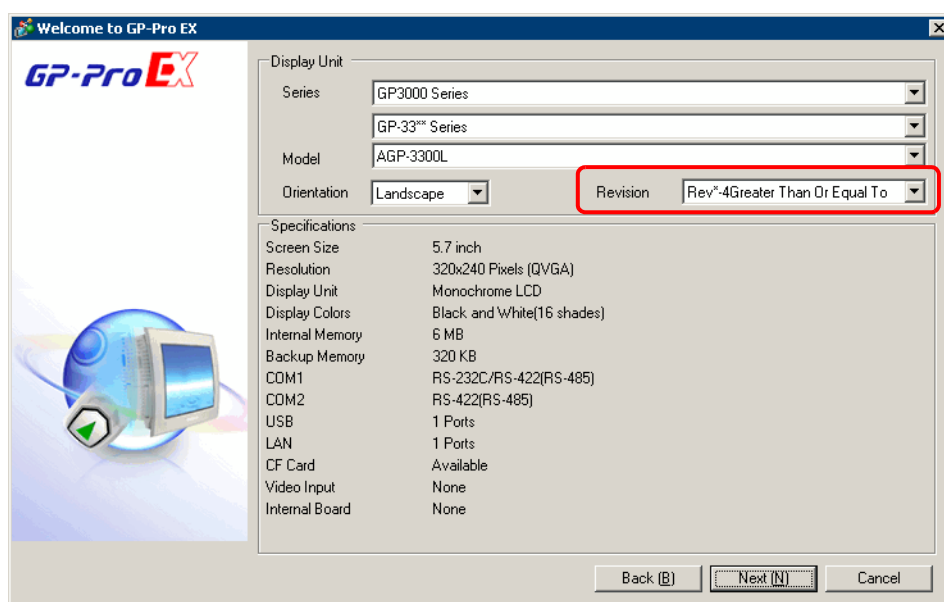
Como resultado, si transfiere a un visualizador con la opción [Revisión] establecida en [Rev*-4 Mayor o igual que], podría no ejecutarse correctamente en la GP. Antes de transferir, los datos almacenados en la GP también se eliminan.

Cuando use un modelo anterior a Rev*-4, asegúrese de establecer [Revisión] en [Rev*-4 Menor que].

O bien, cuando diseñe la pantalla, no use ninguna función que no sea soportada por los modelos anteriores a Rev*-4.

MEMO

- Las referencias para transferir las operaciones incluyen todas las operaciones de transferencia, por ejemplo Conexión de la tarjeta CF, Cargador de memoria, y la transferencia entre el ordenador y el visualizador.



Modelo

AGP-3300L/AGP-3300L-FN1M/AGP-3300L-D81/AGP-3300L-CA1M

AGP-3300S/AGP-3300S-D81/AGP-3300S-CA1M

AGP-3300T/AGP-3300T-FN1M/AGP-3300T-D81/AGP-3300T-CA1M

AGP-3301L

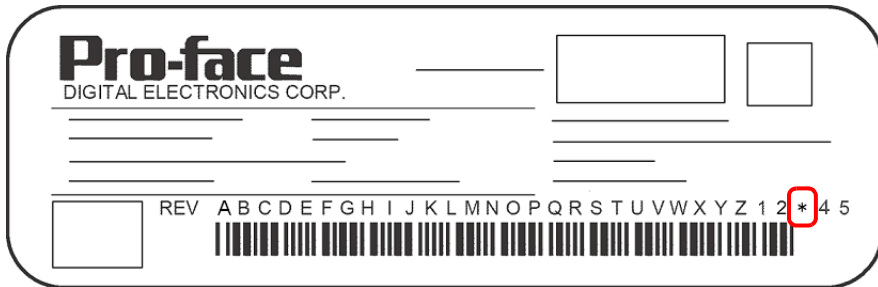
AGP-3301S

Funciones no soportadas por la serie GP-3300 Rev*-4

- Animación
- Gráfico de dispersión XY
- Mensaje de boletín
- Ethernet Multilink
- Objeto de Lista de selectores
- Especificación indirecta de los límites superior e inferior en Ajustes de muestreo
- Cambiar contraseñas online

Comprobar el número de revisión

Vea la etiqueta para comprobar el número de revisión de la GP. El siguiente ejemplo indica Rev. 3 puesto que la posición "3" tiene un asterisco "*".



MEMO

- Para la Rev. 4 o posterior, hay una etiqueta en la GP marcada con R4.

