

Benutzer der GP-3300 Series

Wenn der Typ GP-3300 Series vor Rev*-4 verwendet wird, werden eine Reihe von Funktionen von GP-Pro EX Version 2.2 nicht unterstützt.

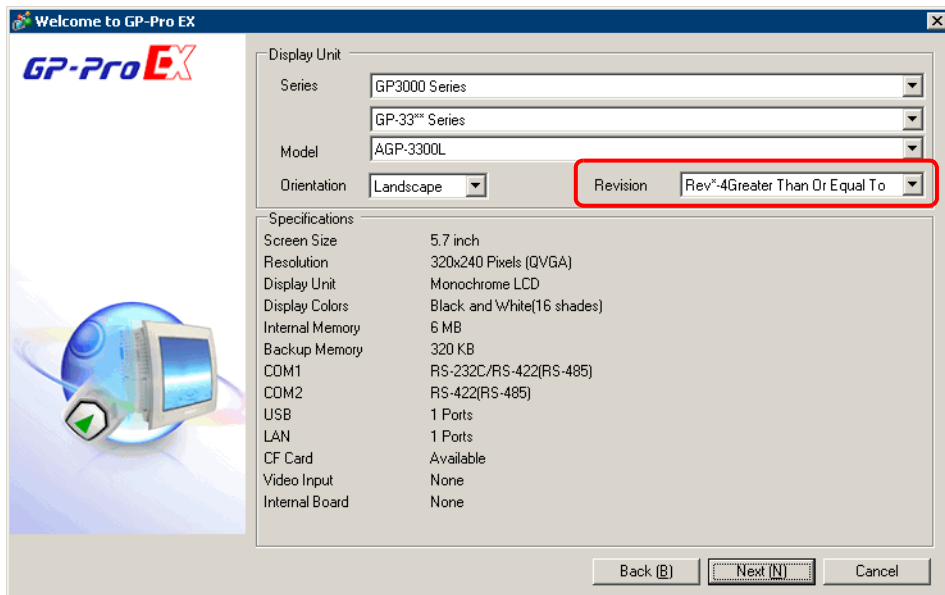
Dementsprechend wird das GP nicht ordnungsgemäß ausführen, wenn Sie auf einen Gerätetyp übertragen, auf dem die [Überarbeitung] auf [Rev*-4 größer als oder gleich als] eingestellt ist. Die auf dem GP gespeicherten Daten werden vor der Übertragung ebenfalls gelöscht.

Wenn ein Typ vor Rev*-4 verwendet wird, stellen Sie bitte unter [Überarbeitung] [Rev*-4 weniger als] ein.

Oder verwenden Sie keine Funktionen, die nicht von Typen vor Rev*-4 beim Entwerfen einer Bildanzeige unterstützt werden.

MEMO

- Referenzen zu Übertragungsoperationen enthalten alle Übertragungsoperationen, wie beispielsweise die Verbindung zur CF-Karte, das Speicherladeprogramm und die Übertragung zwischen dem Computer und dem Gerätetyp.



Typ

AGP-3300L/AGP-3300L-FN1M/AGP-3300L-D81/AGP-3300L-CA1M

AGP-3300S/AGP-3300S-D81/AGP-3300S-CA1M

AGP-3300T/AGP-3300T-FN1M/AGP-3300T-D81/AGP-3300T-CA1M

AGP-3301L

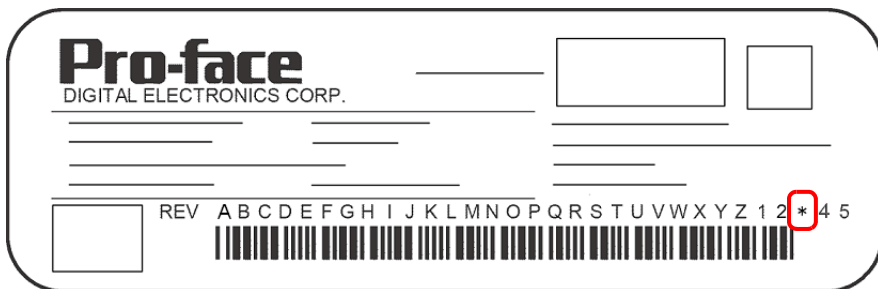
AGP-3301S

Von GP-3300 Series Rev*-4 nicht unterstützte Funktionen

- Animation
- XY-Streugrafik
- Bulletin-Meldung
- Ethernet Multilink
- Selektorlistenelement
- Indirekte Spezifikation der oberen und unteren Grenzwerte der Alarme in Abtasteinstellungen
- Ändern des Passworts Online

Überprüfen der Überarbeitungsnummer

Die GP-Überarbeitungsnummer kann dem Etikett entnommen werden. Folgendes Beispiel zeigt Rev. 3 an, da die Position "3" mit einem Sternzeichen "*" gekennzeichnet ist.



MEMO

- Auf dem GP befindet sich ein Etikett, das mit R4 gekennzeichnet ist (für Rev. 4 oder eine spätere Version).

